



### Speed & Route Profiler

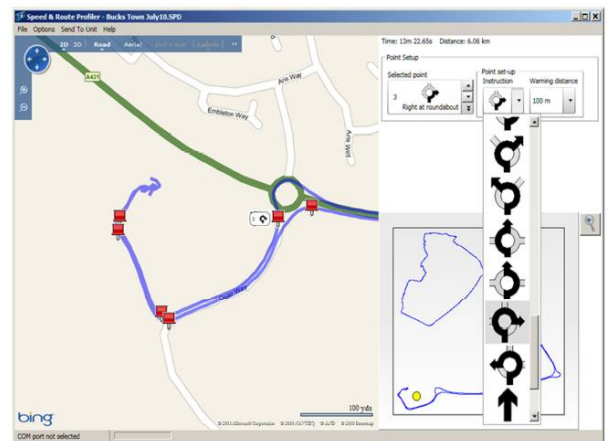
Speed & Route Profiler は、設定したルートを設定した速度で走行するために、必要な情報を表示してくれるドライバー支援ディスプレイです。

一般公道での試験において、走行パターンの再現性を上げることを目的に開発されたディスプレイは、GPS 情報から現在の車速と位置を検出して、ドライバーに次の運転パターンをシンプルに表示します。

右の写真の例では、現在の速度が 60km/h であり、設定した速度は 55km/h であることを示しており、ドライバーは速度を下げなければいけないことが分かります。また、110m 以内の交差点で左折することも伝えています。

Speed & Route Profiler は、最長で 8 時間までの走行パターンを記録することができ、走行パターンの設定も付属のソフトウェアを使って簡単に設定できます。

試験の終了時には、“速度の再現性である標準偏差”と“走行時間の差”をディスプレイに表示しますので、再試験の有無をその場で判断することができます。



#### <アプリケーション>

- ・ 走行燃費計測
- ・ 耐久試験
- ・ タイヤ摩耗試験 等

### 走行燃費測定

走行パターンの再現性を高めることで、走行燃費試験への応用が可能となります。

GREGORY 社の燃費計測システムは、ガソリン・ディーゼル・バイオ燃料に対応した燃費計です。

小型・軽量に設計されていて、モータバイクから大型トラックまでの様々な車両に対応するモデルのご用意があります。



システムには流量計と熱交換器が内蔵されていて、正確な流量の測定が可能です。(右図)

