

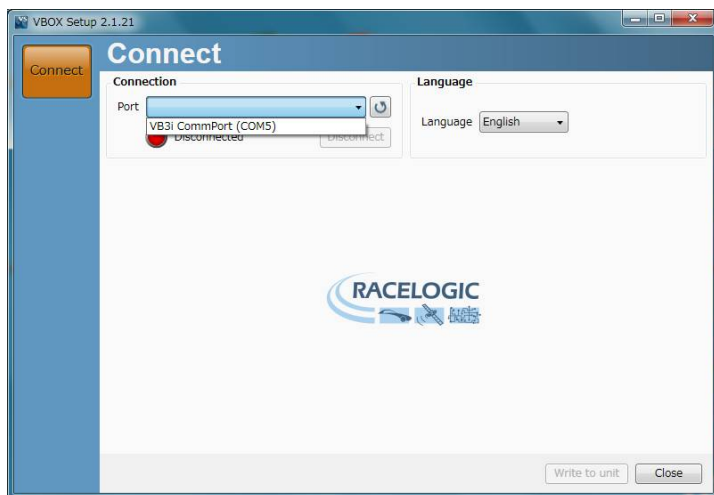
VBOXSetup\_COM ポートを選択すると強制終了されてしまう。

## 問題

VBOX Setup (2.1.21.546) および VBOX 3i Drivers (2.4.14) をオフライン (インターネット未接続で CD からインストール) でインストールをすると、ソフトウェアが正しく動作しない。

具体的には、ソフトウェアを起動して、COM ポートを選択すると、画面がフリーズして強制終了される。

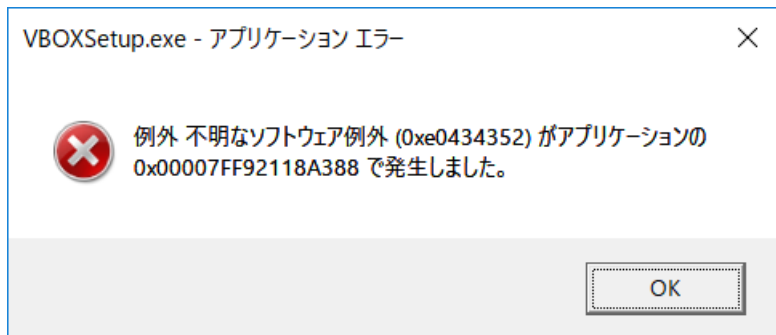
1. ソフトウェアを起動して、VBOX3i の COM を選択する。



2. 定画面に変わる前に「VBOX Setup は動作を停止しました」とのエラーメッセージが表示され強制終了される。



エラー画面は次のような場合もある。



VBOXSetup\_COM ポートを選択すると強制終了されてしまう。

## 原因

VBOX Setup では「package.ENC.CAN」ファイルを認識してから VBOX に接続します。

VBOX Setup インストール直後はこのファイルが存在していません。

VBOX Setup は、ソフトウェア起動時に自動で下記の URL にアクセスし、「package.ENC.CAN」ファイルのバージョン確認を行っています。

<http://www.racelogic.co.uk/Updates/VehicleEcuDatabase/VehicleEcuDatabase.xml>



「package.ENC.CAN」ファイルが存在しない場合は、エラーが起き、ソフトウェアが強制終了されてしまいます。

## VBOXSetup\_COM ポートを選択すると強制終了されてしまう。

### 対 応

オフライン環境であっても正常な「package.ENC.CAN」が存在すれば VBOX と問題なく接続できる。そのため、オフライン環境で VBOX Setup を使用するためには「package.ENC.CAN」を手動で PC 内の特定のフォルダに導入する必要があります。

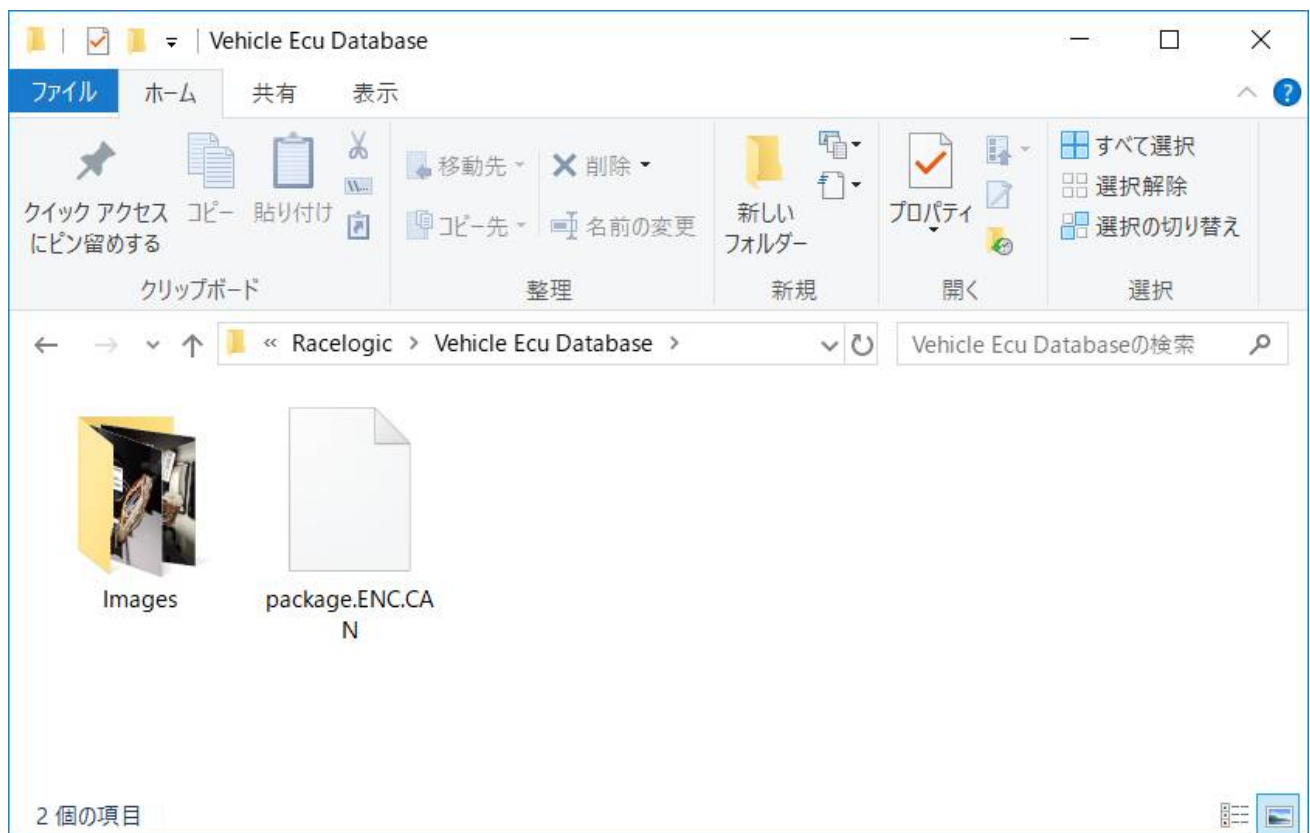
① 「C:¥ProgramData¥Racelogic」フォルダに「Vehicle Ecu Database」フォルダが存在するか確認してください。（ProgramData は隠しファイルです。予め見れるように PC を設定してください。）無い場合は、手動で作成します。その際は、スペースも正確に入れてください。

② Web から以下のサイトにアクセスして、VehicleEcuDatabase.zip を取得します。

<http://www.racelogic.co.uk/Updates/VehicleEcuDatabase/VehicleEcuDatabase.zip>

③ VehicleEcuDatabase.zip を解凍します。

④ 「C:¥ProgramData¥Racelogic¥Vehicle Ecu Database」フォルダに解凍したファイルを以下のように置いてください。



⑤ 以上の操作で完了です。再度 VBOX の接続を試してみてください。